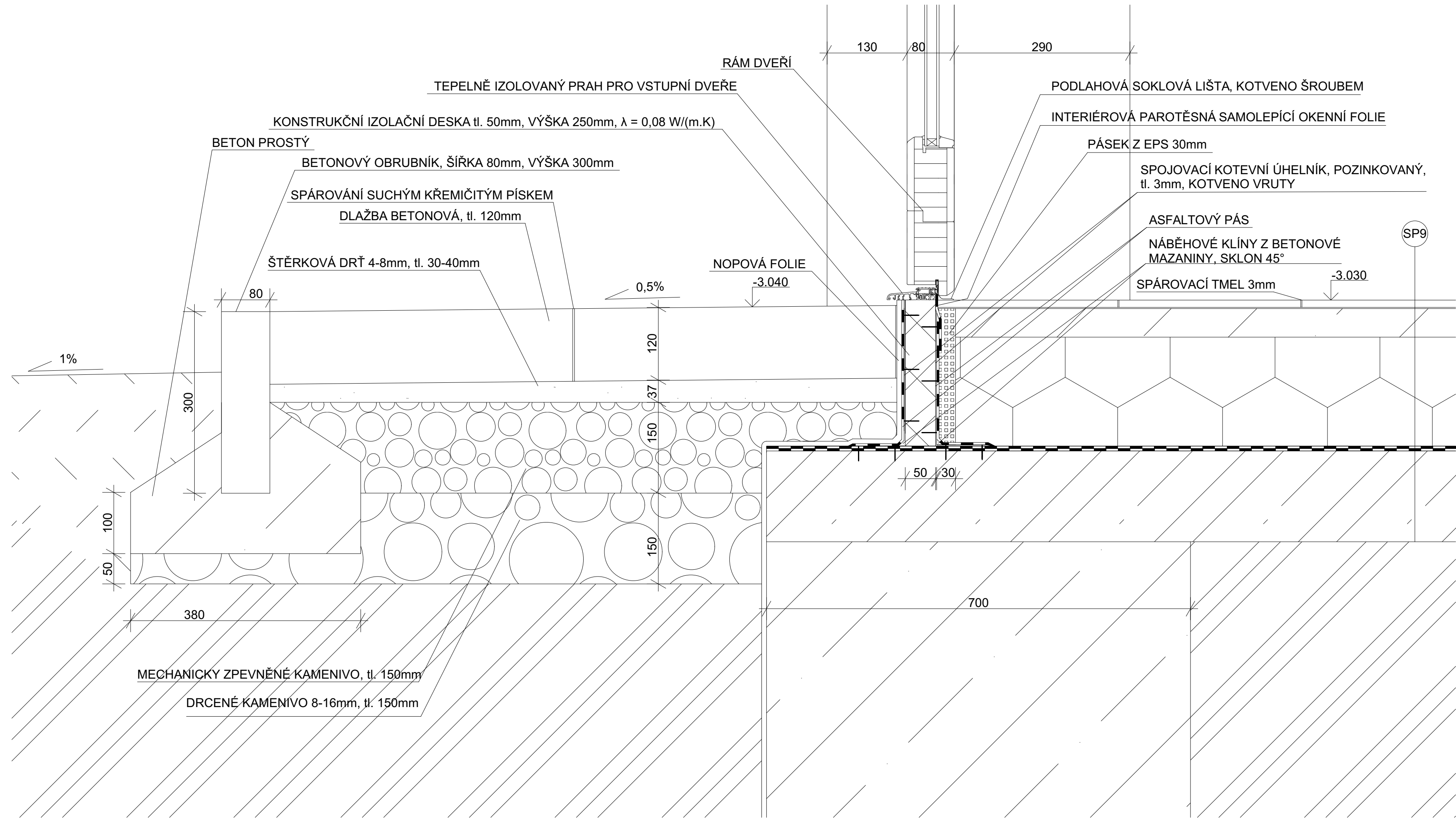


# DETAIL Č.1 - NAPOJENÍ DVEŘÍ NA VENKOVNÍ DLAŽBU

M: 1:5



## LEGENDA MATERIÁLŮ

- ŽELEZOBETON, BETON C20/25, STUPEŇ VLIVU PROSTŘEDÍ XC1, S2, VÝZTUŽ B500B, (NÁVRH KONSTRUKCÍ DLE STATIKA)
- BETON PROSTÝ C20/25
- DESKA TEPELNÉ IZOLACE, XPS, tl. 180mm,  $\lambda = 0,035\text{m}^2\text{KW}^{-1}$ , PEVNOST V TLAKU PŘI 10% STLAČENÍ 300kPa
- HYDROIZOLACE - DRUH UPRESNĚN VE VÝPISU SKLADEB
- PŮVODNÍ TERÉN - PŮVODNÍ ZEMINA, ŠTĚRKOVITÁ HLÍNA,  $R_{dt} = 300\text{ kPa}$
- HUTNĚNÁ SYPANÁ ZEMINA, HUTNĚNO PO VRSTVÁCH 200 mm (NA PEVNOST  $E_{def} = 0,3\text{ MPa}$ )

## SP9 - PODLAHA NA TERÉNU

tl. PODLAHY 250mm

Č.	VRTSVA	POPIS VRSTVY	TLOUŠŤKA VRSTVY(mm)
1.	NÁŠLAPNÁ VRSTVA	KERAMICKÉ DLAŽDICE URČENÉ DO INTERIÉRU, ROZMĚRY DLAŽDIC 600x600mm, PROTISKLUZNOST R10, OTĚRUVZDRONOST PEI 4	12
2.	SPOJOVACÍ VRSTVA	JEDNOSLOŽKOVÉCEMENTOVÉ LEPIDLO, SPOTŘEBA 4,0-6,0 kg/m2, TŘÍDA REAKCE NA OHEŇ A1, PŘÍDRŽNOST min. 0,5 MPa	2
3.	PENETRAČNÍ VRSTVA	PENETRAČNÍ NÁTĚR, SPOTŘEBA 0,20-0,40 kg/m2	-
4.	ROZNÁŠECÍ VRSTVA	BETONOVÁ MAZANINA, BETON C20/25, REAKCE TŘÍDY NA OHEŇ A1, VYZTUŽENO KARI SÍTÍ, VELIKOSTI OKA 40 x 40 mm	47,2

5.	SEPARAČNÍ VRSTVA	PE FÓLIE, POLYETHYLENOVÁ, tl. 0,2 mm, HMOTNOST 0,01 kg/m2	0,2
6.	TEPELNĚ-IZOLAČNÍ VRSTVA	DESKA TEPELNÉ IZOLACE, XPS, tl. 180mm, $\lambda = 0,035\text{m}^2\text{KW}^{-1}$ , PEVNOST V TLAKU PŘI 10% STLAČENÍ 300kPa	180
7.	HYDRO-IZOLAČNÍ VRSTVA	2x HYDROIZOLAČNÍ ASFALTOVÝ PÁS, MODIFIKOVANÝ, S NOSNOU ROHOŽÍ PES, PLOŠNÁ HMOTNOST 5,5Kg/m2, CELOPLOŠNĚ NATAVENO NA KONSTRUKCI	8
8.	PENETRAČNÍ VRSTVA	PENETRAČNÍ NÁTĚR, SPOTŘEBA 0,20-0,40 kg/m2	-
9.	NOSNÁ VRSTVA	PODKLADNÍ BETONOVÁ DESKA, BETON C20/25, VYZTUŽEN KARI SÍTÍ, OKA 150x150mm	150

0,000 = 241,400 m. n. m., B.p.v. / SOUŘADNICOVÝ SYSTÉM S-JTSK

PŘEDMĚT	BAKALÁŘSKÁ PRÁCE	<div>FAKULTA STAVEBNÍ Ústav pozemního stavitelství</div>
VYPRACOVAL	LUKÁŠ STAŇO	
VEDOUČÍ PRÁCE	doc. Ing. KAREL ŠUHAJDA Ph.D.	
STAVEBNÍK	JAN NOVÁK	
MÍSTO STAVBY	CHLUMEC NAD CIDLINOU, NA VÝSLUNÍ K. Ú. CHLUMEC NAD CIDLINOU [651800], ČÍSLO STAVEBNÍ PARCELY 533/14	FORMÁT 4 x A4 DATUM 5/2023 STUPEŇ PD DPS MERÍTKO 1:5 Č. VÝKRESU D.1.2.6
NÁZEV STAVBY	RODINNÝ DŮM	
STAVEBNÍ OBJEKT	SO.01 RODINNÝ DŮM	
ČÁST	D.1.2 KONSTRUKČNĚ STAVEBNÍ ŘEŠENÍ	
OB SAH:	DETAIL Č.1 - NAPOJENÍ DVEŘÍ NA VENKOVNÍ DLAŽBU	